

le grand
parquet

maison
d'artistes
paris 18^e



24
25

legrandparquet.fr
01 40 03 72 23

théâtre
paris-
villette

VILLE DE
PARIS

Région
Île de France

18^e
MARS

m19^e
PARIS 18

le grand
parquet

Maison d'artistes et lieu de fabrique artistique, le grand parquet accueille tout au long de l'année des équipes pour des temps de création et de recherche. Laboratoire culturel, lieu de rencontre et d'échange, le grand parquet est un espace ouvert au public avide de découvertes et d'expériences artistiques. En 2024-2025, une quinzaine d'équipes prennent leurs quartiers au grand parquet et vous invitent à découvrir leur travail en cours ou abouti.

Cette saison, nous la passerons avec la Compagnie Amonine / Clea Petrolesi, une fidèle du grand parquet. Nous la retrouverons à quatre reprises: pour fêter la rentrée, pour une nouvelle création (*La Fille qui se sauve*), et pour nous faire découvrir les prémices d'un projet à venir (*Pause*). Ses « Grands Portraits », réalisés avec les habitant·es et travailleur·ses du quartier, habilleront le lieu pour l'hiver. Une présence qui marquera tout ce programme, fait de récits de soi, de quêtes de l'autre et de créations partagées.

Implanté dans les Jardins d'Éole, le grand parquet est un projet développé par le Théâtre Paris-Villette.

programme complet tarifs / billetterie

legrandparquet.fr
01 40 03 72 23

accès

35 rue d'Aubervilliers 75018 Paris
(M) 2 5 Stalingrad
(V) Stations vélib' à proximité

bar

ouvert avant et après le spectacle
tous les jours de représentations

jardin

au printemps, le jardin du grand
parquet est ouvert 2h avant
chaque représentation

Cie
Amonine
Clea
Petrolesi

équipe
associée

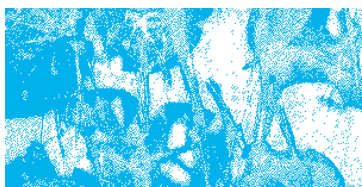
« J'ai vécu au grand parquet les moments les plus marquants de l'histoire de ma compagnie. D'abord notre toute première résidence, en janvier 2017, pour réaliser la maquette d'*Enterre-moi mon Amour*. Première fois qu'on me laisse les clés d'un théâtre, j'ai le souvenir de la musique qui résonne dans les enceintes, d'une nuit entière à fabriquer un bout de décor, de notre premier bord plateau avec Lucie Soullier, journaliste au Monde, et de la proposition du Théâtre Paris-Villette d'accompagner la suite, de nous permettre de créer le spectacle.

En septembre 2022, le grand parquet nous ouvre à nouveau ses portes pour créer *Personne n'est ensemble sauf moi*. Je retrouve ce lieu et les belles personnes qui le font. La salle est pleine, joyeuse, rit et pleure des aventures de nos personnages.

Il y a des personnes qui changent votre vie, nous en parlerons au fil de la saison avec le spectacle *La Fille qui se sauve*, et ce lieu a changé la mienne. Alors vous imaginez ma joie, lorsque qu'il m'a été proposé d'en devenir artiste associée le temps d'une saison. De continuer à rêver dans cet endroit qui nous ressemble tant – bruyant, populaire, exigeant – et de partager tout ce que ce lieu m'a appris avec d'autres compagnies.

Parce que le grand parquet m'a permis de découvrir et partager ma singularité, j'ai décidé de convier toute la compagnie autour de cette idée: « se raconter ». Comment le théâtre et l'art en général peuvent-ils permettre à chacun de partager un morceau de lui? »

Clea Petrolesi



ouverture de saison

sam 14 sept
dès 11h
Compagnie
Amonine

Cie
Amonine
Clea
Petrolesi

Une journée participative et festive pour tous·tes (entrée libre) !
11h atelier (dès 6 ans)
Atelier théâtre parents-enfants
12h30 pique-nique participatif
Ramène ta spécialité !
à partir de 14h30 (en continu)
Atelier cyanotype, inspiré par les titres des spectacles de la programmation
16h atelier danse/théâtre (dès 7 ans) « Chorégrapheur son prénom » animé par la chorégraphe de la compagnie
19h *1* concert par les créateurs sonores de la compagnie

crash test

jeu 3 oct 19h

Ma Nuit à Beyrouth

Mona El Yafi
Diptyque Théâtre

Un Libanais se rend à Beyrouth pour y refaire son passeport. Dans un pays ravagé par les suites de la guerre et une crise économique sans précédent, ce qui devrait n'être qu'une simple formalité devient un chemin de croix: une nuit, deux nuits, trois nuits debout dans la nuit noire et les silhouettes balayées par les phares des voitures de la route toute proche. Alors il danse. Et Aida, sa compatriote et amie, raconte.

en résidence
26 sept → 3 oct

festival 12^e édition

14 + 15 oct
lun 19h + mar 14h et 16h30

Fragments

Créé et coordonné par La Loge, Fragments permet à des équipes artistiques de présenter une étape de leur création en devenir. Douze lieux à travers la France s'associent pour programmer et soutenir douze compagnies dans leur professionnalisation et le montage de leur production.

Fouiller Bercer Pompier

Compagnie Près d'un lac

Adam, Ève, Abel et Caïn. Un père, une mère, deux frères. Sur la toile de fond d'un opéra baroque consacré au récit biblique d'un fratricide, se dessine la vie d'une famille: celle d'Octave et Nathan, deux frères aux prises avec les injonctions à la virilité, à la violence et au déni.

Démasculinisez- moi ou comment enfin devenir un homme

Pascal Beugré-Tellier

Démasculinisez-moi tente de questionner les représentations culturelles dans lesquelles les hommes s'enferment malgré eux: performance, dureté, virilité, insensibilité, autorité. Une création parlée et dansée pour mettre en lumière les causes de cet enfermement.

spectacle / première

jeu 14 nov 19h

Feu Sacré

Neil Adam Mohammedi
Compagnie Septième
Continent

Gemini Calumet, superstar du rock enfiévré, encore en deuil de son frère, s'apprête à monter sur scène pour la dernière fois. Désespérée par l'actualité et son impuissance à faire bouger les choses, elle décide, dans un ultime coup d'éclat, de faire sauter la salle. Le feu sacré de la révolte lui fait bouillir le sang, mais dans sa loge où défilent artistes, staffs et un fantôme, elle doute... Face à sa fin annoncée, dans le branle-bas de la poudrière, va-t-elle trouver quoi en faire? De tout ce feu sacré?

en résidence
4 → 15 nov



spectacle / première

mar 3 déc 19h

Ce soir j'ai de la fièvre et toi tu meurs de froid

Julien Lewkowicz

De 1986 à 1989, David Girard et Zaza Diors animent *Lune de Fiel* sur Radio Fréquence Gaie: une libre antenne versant dans le rire, le délire, et, parfois, le vulgaire à répétition. Par la reproduction d'archives réelles, le spectacle fait coïncider fiction et documentaire, en traçant des trajectoires multiples: celle de Radio Fréquence Gaie, des « premiers » homosexuels à revendiquer le droit à vivre leur sexualité ouvertement, et celle d'un groupe d'amis marqué par la perte de l'un des leurs, mort du SIDA.

en résidence
25 nov → 6 déc



spectacle

11 → 14 déc 19h

Violences Conjuguées

Karine Sahler, Bryan Polach
Compagnie Alaska

Violences conjuguées est le récit d'une quête de mémoire pour dépasser la violence, celle dont on a hérité et que l'on a peur d'infliger. Un homme s'interroge sur ce qu'il a vécu petit, des événements dont il n'a aucun souvenir et qui pourtant semblent imprégner son quotidien et conditionner son rapport au monde. Seul au plateau, le comédien incarne tour à tour les différents personnages de cette recherche et la manière dont elle l'affecte.

exposition et podcast

vernissage jeu 16 jan 18h

Les Grands Portraits

Clea Petrolesi,
Caroline Gervay

Cie
Amonine
Clea
Petrolesi

Clea Petrolesi et la photographe Caroline Gervay conçoivent une exposition photographique avec les habitant·es et travailleur·ses du quartier Stalingrad. En parallèle du travail sur le spectacle *La Fille qui se sauve*, elles invitent les participant·es à partager un temps avec elles pour leur parler d'une personne qui les inspire. De cette rencontre naîtra un ou plusieurs portraits exposés au grand parquet, et un podcast qui permettra au visiteur d'écouter le récit de la personne photographiée.



spectacle / premières

28 jan → 1^{er} fév 19h

La Fille qui se sauve

Clea Petrolesi
Compagnie
Amonine

Cie
Amonine
Clea
Petrolesi

Sur les routes entre la Suisse et la France, une comédienne enquête sur les traces d'une célèbre humoriste des années 80 pour comprendre ce qui a motivé sa vocation: le théâtre. Alors qu'un étrange phénomène d'attraction s'empare de notre héroïne, se dessine en creux les contours d'un personnage hors norme à la puissance tant créative que libératrice.

en résidence
18 → 22 sept + 14 → 27 jan

crash test

jeu 20 fév 19h

Nous nous reposerons

Les Filles de mai

Dans une bâtisse abandonnée, cinq femmes et un adolescent s'empêchent par tous les moyens de dormir. Épuisées mais vivantes, grisées par leur fièvre, soutenues par leur rage, elles cousent et bourent 90 pantins qu'elles iront pendre dans la ville sept jours plus tard, la veille de festivités nationales. Dans un monde où le mépris de la pauvreté engendre la mort et en confisque les causes, elles entendent ramener les corps dans les rues. La pendaison des pantins sera cet acte de suspension qui remettra le pendule du monde en marche. Leur lutte commence par une fête des morts.

en résidence
10 → 21 fév



crash test

jeu 20 mars 19h

Médusée

Léna Bokobza-Brunet
Compagnie Ultimato

Médusa, créature à la fois mythique, cabarétique et humaine, délivre un récit-fleuve musical autour de son histoire. Elle parle de romantisme, de viols, de ses serpents, combats et joies. Mais, elle le dit, c'est avant tout l'histoire d'un amour; l'amour qu'on porte aux autres, à soi – ce nouvel amour à définir, à dessiner, à inventer. Quand les mots sont trop difficiles à articuler, elle chante avec ses sœurs-gorgones; chansons d'hier et d'aujourd'hui, chansons sorties tout droit de sa chambre d'adolescente ou de sa grotte reculée.

en résidence
10 → 21 mars



crash test

jeu 3 avril à 19h

As if

Compagnie Troisième
Génération
Sergi Emiliano i Griell

As if est le vrai récit d'un jeune homme, surnommé « le caméléon » pour avoir emprunté plus de 500 identités différentes. Non pas animé par l'appât du gain, mais simplement, dit-il, « pour être aimé ». À travers ses propres mots, se déploie le récit d'un imposteur qui se met progressivement à douter de l'imposture des autres. Cette pièce s'inspire du documentaire de Bart Layton, *The Imposter*.

en résidence
24 mars → 4 avril

spectacle / première

ven 11 avril 19h

Mattéa

Compagnie Le Libre Acteur

Dans un pays indéfini, près d'une mer, dans un sud imaginaire et flamboyant de mythologie méditerranéenne, Mattéa fixe l'horizon. Depuis que Piotr, son mari, est parti marin, elle affronte seule une vie de violences et de misères. Mattéa se refuse à désespérer et, pour affronter les épreuves, elle chante, comme toutes ces femmes abandonnées sur la rive, brisées par le poids des traditions. Au fil de sa voix, Mattéa nous entraîne dans un voyage poignant et poétique à travers les bas-fonds.

en résidence
7 → 11 avril

crash test

jeu 15 mai 19h

Le Conte d'Hiver d'après Shakespeare

Camille Bernon, Hugo Merck
Compagnie Mauvais Sang

Camille Bernon, en collaboration avec l'auteur Hugo Merck, propose un *Conte d'Hiver* contemporain, réécrit, inspiré et traversé par l'œuvre de Shakespeare, centré autour des personnages de Léonte et Paulina, dans ce temps infini qui suit le désastre, pour tenter de répondre à ces questions: Comment se répare-t-on lorsqu'on a tout détruit autour de soi? Quels chemins emprunte l'esprit pour guérir?

en résidence
29 avril → 16 mai

festival 4^e édition

19 → 28 mai

OTNI

Temps fort du grand parquet dédié aux formes insolites, le festival OTNI (objet théâtral non identifié) sort des sentiers battus pour vous faire vivre des expériences théâtrales « extraordinaires »!



spectacle / premières

12 + 13 juin 19h

Être le père d'un bâtard

Lola Guiton
Compagnie Les Mordantes

Être le père d'un bâtard part de l'aveu d'une honte, celle d'éprouver du désir pour des situations de violences exercées par des hommes sur des femmes. Condamner la violence tout en la désirant: la pièce explore ce paradoxe pour enquêter sur la construction du désir et des images qui le fabriquent. Trois adolescentes sont convoquées pour aider la protagoniste à dénoncer les mécanismes de violence agissant jusque dans son corps et dans ce qu'elle a de plus intime: son désir.

en résidence
2 → 13 juin

crash test

jeu 26 juin 19h

Pause

Clea Petrolesi
Compagnie
Amonine
création partagée

Cie
Amonine
Clea
Petrolesi

Le Service Pénitentiaire d'Insertion et de Probation intervient dans les prisons mais surtout à l'extérieur pour assurer le suivi des condamnés. Depuis 10 ans, Clea Petrolesi travaille dans la partie extérieure des prisons, dans l'objectif annoncé de lutter contre la récidive. Parfois ça marche bien, parfois ça marche moins. Dans les couloirs du SPIP, après une séance ou entre deux rendez-vous, on rit, on se raconte, on s'agace. Ce sont ces moments de vie qu'explore le spectacle avec au plateau des acteurs de théâtre et des acteurs du monde judiciaire.

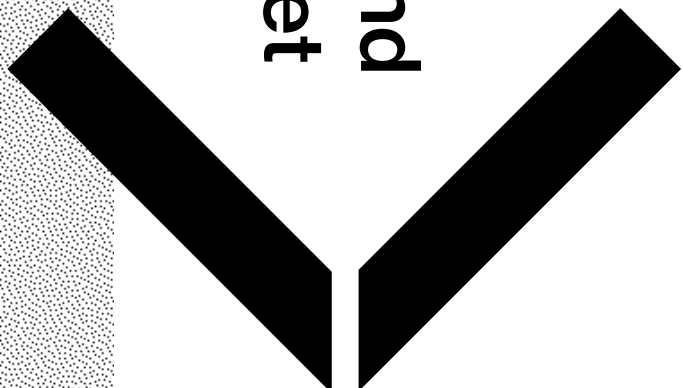
en résidence
16 → 27 juin

crash test

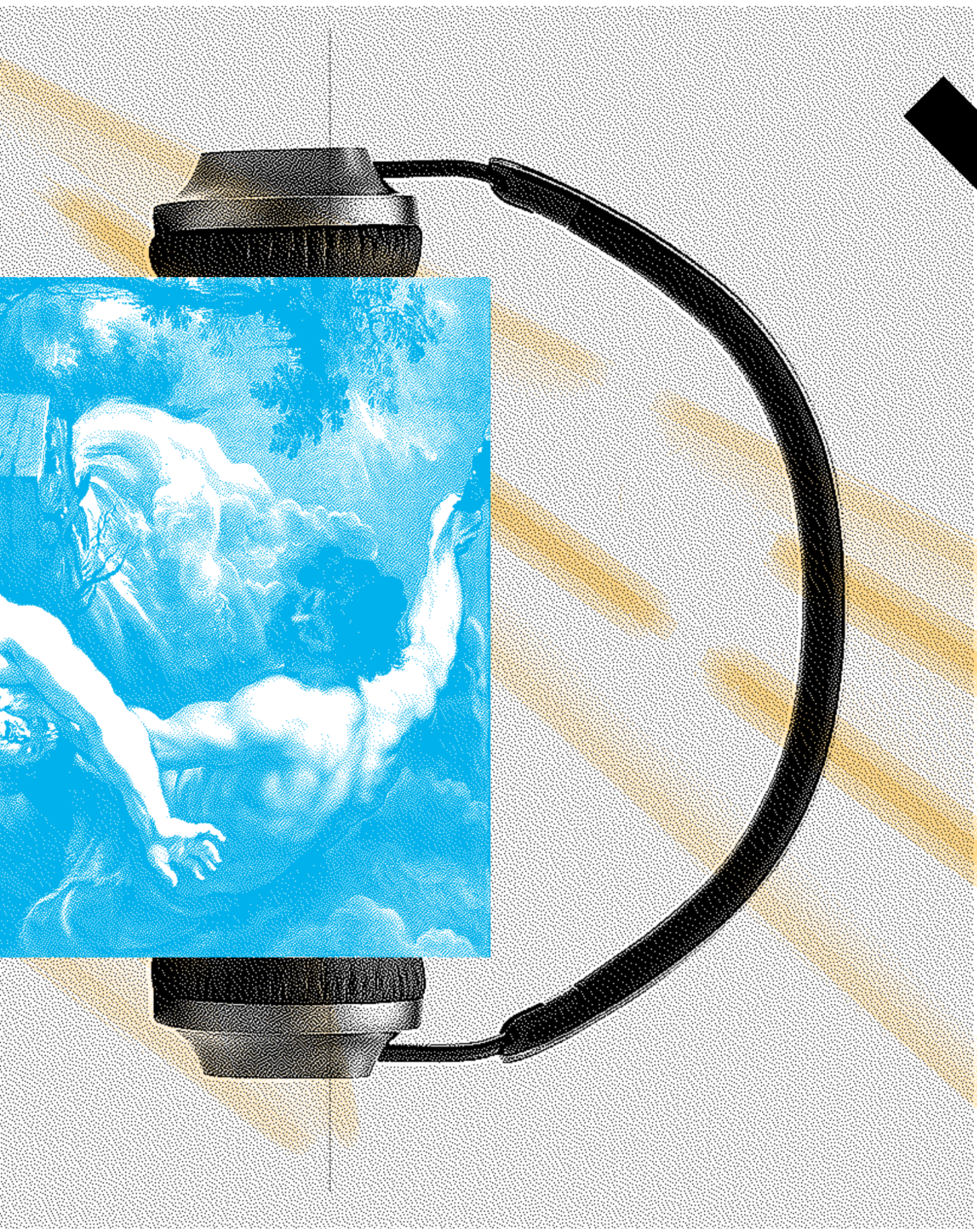
présentation d'une étape de travail
au cours d'une résidence de création
(gratuit)

crédits: ouverture de saison © Caroline Gervay / *Ce soir j'ai de la fièvre et toi tu meurs de froid* © Fanny Cortade / *Violences Conjuguées* © Pamela Maddaleno / *La Fille qui se sauve* © Nadja Chénau / *Médusée* © Félix Gutton / *As if* © StudioNatSam / *Être le père d'un bâtard* © Lola Guiton

le grand
parquet



maison
d'artistes
paris 18^e



24
25